

ಕರ್ನಾಟಕ ಸರ್ಕಾರ
ಸಹಕಾರ ಇಲಾಖೆ



ನಾಗರೀಕ ಸನ್ನದು
(2015-16)



ಸಹಕಾರ ಸಂಘಗಳ ನಿಬಂಧಕರ ಕಛೇರಿ,
ನಂ.1, ಅಲಿ ಅಸ್ಕರ್ ರಸ್ತೆ, ಬೆಂಗಳೂರು

ಪರಿಚಯ :-

ಕರ್ನಾಟಕ ರಾಜ್ಯವು ಮೊಟ್ಟೆ ಮೊದಲ ಬಾರಿಗೆ ಪ್ರಥಮ ಪತ್ತಿನ ಸಹಕಾರ ಸಂಘವನ್ನು ಅವಿಭಾಜಿತ ಧಾರವಾಡ ಜಿಲ್ಲೆಯಲ್ಲಿ (ಇಂದಿನ ಗದಗ ಜಿಲ್ಲೆಯಲ್ಲಿ) 1905 ರಲ್ಲಿ ಸ್ಥಾಪಿಸುವ ವೈಶಿಷ್ಟ್ಯತೆಯನ್ನು ಹೊಂದಿರುತ್ತದೆ. ಸಹಕಾರ ಕ್ಷೇತ್ರದಲ್ಲಿ ರಾಜ್ಯವು ಅದ್ಭುತ ಬೆಳವಣಿಗೆಯನ್ನು ಕಂಡಿದೆ. ದಿನಾಂಕ: 31-03-2015 ಕ್ಕೆ ಇದ್ದಂತೆ 39,627 ಸಹಕಾರ ಸಂಘಗಳಿದ್ದು, ಅವುಗಳಲ್ಲಿ 34,664 ಸಹಕಾರ ಸಂಘಗಳು ಕಾರ್ಯನಿರ್ವಹಿಸುತ್ತಿದೆ.

ರಾಜ್ಯದಲ್ಲಿ ಸಹಕಾರ ಚಳುವಳಿ ಸಾಮಾಜಿಕ, ಆರ್ಥಿಕ ಬೆಳವಣಿಗೆಯಲ್ಲಿ ಪ್ರಮುಖ ಪಾತ್ರ ವಹಿಸಿವೆ. ಅದರಲ್ಲೂ ಗ್ರಾಮೀಣ ಪ್ರದೇಶದಲ್ಲಿ ಕೃಷಿ ಹಾಗೂ ಸಂಬಂಧಿತ ಕ್ಷೇತ್ರದಲ್ಲಿ ಅಭಿವೃದ್ಧಿಗೆ ಸಹಕಾರಿಯಾಗಿವೆ. ಸಹಕಾರ ಚಳುವಳಿಯು ಎಲ್ಲಾ ಅಭಿವೃದ್ಧಿ ಕ್ಷೇತ್ರಗಳಲ್ಲಿ ಸಾಲ, ಮಾರುಕಟ್ಟೆ, ಗ್ರಾಹಕ, ರೇಷ್ಮೆ ಉದ್ಯಮ ಹಾಲು ಉತ್ಪಾದನೆ, ಮೀನುಗಾರಿಕೆ, ತೋಟಗಾರಿಕೆ, ಸಕ್ಕರೆ, ಗೃಹ ನಿರ್ಮಾಣ, ಗೋದಾಮುಗಳ ನಿರ್ಮಾಣ ಇತ್ಯಾದಿ ಇತ್ತೀಚಿನ ಆರ್ಥಿಕ ಉದಾರೀಕರಣ ಪರಿಸರ ಮತ್ತು ಜಾಗತೀಕರಣದ ಯಥಾ ದೃಶ್ಯ ಚಿತ್ರದ ಹಿನ್ನೆಲೆಯ ಅನುಗುಣವಾಗಿ ವಿಸ್ತರಿಸಿದೆ.

ದೂರದೃಷ್ಟಿ/ಮುನ್ನೋಟ:-

ಸದಸ್ಯರು ಸಹಕಾರ ಚಳುವಳಿಯಲ್ಲಿ ಸಕ್ರಿಯವಾಗಿ ಭಾಗವಹಿಸುವುದರ ಮೂಲಕ ಸಹಕಾರ ಸಂಘಗಳ ಬೆಳವಣಿಗೆ, ಸ್ವಾವಲಂಬನೆ, ಸ್ವಾಯತ್ತತೆ ಮತ್ತು ಆರ್ಥಿಕವಾಗಿ ಸಬಲತೆ ಹೊಂದುವಂತೆ ಸಂವರ್ಧನೆಗೊಳಿಸುವುದು ಹಾಗೂ ಉತ್ತೇಜಿಸುವುದು.

ಧ್ಯೇಯ/ನಿರ್ದಿಷ್ಟ ಗುರಿ:-

1. ಪ್ರಾಮಾಣಿಕ ಸಹಕಾರಿ ಸಂಸ್ಥೆಗಳನ್ನು ಸಂಘಟಿಸಲು ಹಾಗೂ ಸಹಕಾರ ಮೂಲ ತತ್ವಗಳನುಸಾರ ಸಂಸ್ಥೆಗಳನ್ನು ಸುಸ್ಥಿತಿಯ ಮಾರ್ಗದಲ್ಲಿ ನಡೆಸಲು ಕ್ರಮವಿಡುವುದು.
2. ರಾಜ್ಯದಲ್ಲಿನ ಸಹಕಾರ ಚಳುವಳಿಯನ್ನು ಅಭಿವೃದ್ಧಿ ಪಡಿಸಿ, ಜನರ ಆರ್ಥಿಕ ಹಿತಾಸಕ್ತಿ ಮತ್ತು ಕ್ಷೇಮಾಭಿವೃದ್ಧಿ ಉತ್ತಮಪಡಿಸಲು ಮಾರ್ಗದರ್ಶನ ನೀಡುವುದು.
3. ಎಲ್ಲಾ ವಿಧದ ಸಹಕಾರಿ ಸಂಸ್ಥೆಗಳಿಗೆ ಸ್ನೇಹಿತ, ತತ್ವಜ್ಞಾನಿ ಮತ್ತು ಮಾರ್ಗದರ್ಶಕನಾಗಿ ಸೇವೆ ಮಾಡುವುದು.

ಸಹಕಾರದ ಮೂಲತತ್ವಗಳು :-

- 1) ಸ್ವ-ಇಚ್ಛೆ ಮತ್ತು ಮುಕ್ತ ಸದಸ್ಯತ್ವ
- 2) ಪ್ರಜಾಪ್ರಭುತ್ವ ತಳಹದಿಯ ಸದಸ್ಯರ ನಿಯಂತ್ರಣ
- 3) ಸದಸ್ಯರ ಆರ್ಥಿಕ ಪಾಲ್ಗೊಳ್ಳುವಿಕೆ
- 4) ಸ್ವಾಯತ್ತತೆ ಮತ್ತು ಸ್ವಾತಂತ್ರ್ಯ
- 5) ಶಿಕ್ಷಣ, ತರಬೇತಿ ಹಾಗೂ ಮಾಹಿತಿ
- 6) ಸಹಕಾರಿ ಸಂಸ್ಥೆಗಳ ನಡುವೆ ಸಹಕಾರ
- 7) ಸಾಮಾಜಿಕ ಕಳಕಳಿ

ಇಲಾಖೆಯ ಬದ್ಧತೆಗಳು :-

- 1) “ಒಬ್ಬನು ಎಲ್ಲರಿಗಾಗಿ ಎಲ್ಲರೂ ಒಬ್ಬನಿಗಾಗಿ” ಎಂಬ ಮನೋಭಾವನೆಯನ್ನು ಜನರಲ್ಲಿ ಮೂಡಿಸುವುದು.
- 2) ಸಹಕಾರ ಕ್ಷೇತ್ರಕ್ಕೆ ಸ್ನೇಹಿತ, ತತ್ವಜ್ಞಾನಿ ಮತ್ತು ಮಾರ್ಗದರ್ಶಿಯಾಗಿರುವುದು.
- 3) ಗ್ರಾಮೀಣ ಮತ್ತು ನಗರ ಪ್ರದೇಶದಲ್ಲಿನ ಸಹಕಾರ ಸಂಘಗಳನ್ನು ಕ್ರಿಯಾಶೀಲರನ್ನಾಗಿ ಮಾಡುವುದು.
- 4) ಪ್ರಾಥಮಿಕ ಕೃಷಿ ಪತ್ತಿನ ಸಹಕಾರ ಸಂಘಗಳನ್ನು ಬಲಪಡಿಸಲು ವ್ಯಾಪಾರ ಅಭಿವೃದ್ಧಿ ಯೋಜನೆಯನ್ನು ಅಳವಡಿಸಿ ಪರಿಣಾಮಕಾರಿಯಾಗಿ ಜಾರಿಗೊಳಿಸುವ ಮೂಲಕ ರೈತರಿಗೆ ಸುಲಭವಾಗಿ ಸಾಲ ತಲುಪಿಸುವ ವ್ಯವಸ್ಥೆಯನ್ನು ಬಲಪಡಿಸುವುದು.
- 5) ಎಲ್ಲಾ ಗ್ರಾಮೀಣ/ನಗರ ಸಹಕಾರಿ ಸಂಸ್ಥೆಗಳ ಎಲ್ಲಾ ಸದಸ್ಯರುಗಳಿಗೆ ಆರೋಗ್ಯ ರಕ್ಷಣೆ ಯೋಜನೆಯನ್ನು ವಿಸ್ತರಿಸುವುದು.
- 6) ಸಹಕಾರ ಚಳುವಳಿಯಲ್ಲಿ ಮಹಿಳೆಯರು ಹಾಗೂ ಸಾಮಾಜಿಕವಾಗಿ ಮತ್ತು ಆರ್ಥಿಕವಾಗಿ ಹಿಂದುಳಿದ ವರ್ಗದವರು ಸಕ್ರಿಯವಾಗಿ ಪಾಲ್ಗೊಳ್ಳಲು ಉತ್ತೇಜಿಸುವುದು.
- 7) ಜಿಲ್ಲಾ ಮಟ್ಟದಲ್ಲಿ ಸಹಕಾರ ಸಂಘಗಳಿಗೆ ಪೂರಕವಾಗುವಂತೆ ಸಮಗ್ರ ಅಭಿವೃದ್ಧಿಯ ಮೂಲಕ ಮೂಲಭೂತ ಸೌಕರ್ಯಗಳು ಮತ್ತು ಆರ್ಥಿಕ ಸ್ಥಿತಿಯನ್ನು ಬಲಪಡಿಸುವುದು.
- 8) ಕಾರ್ಯ ಸಮರ್ಥತೆ ಸುಧಾರಿಸಲು ಕಛೇರಿ ನಿರ್ವಹಣಾ ವ್ಯವಸ್ಥೆಯನ್ನು ಆಧುನೀಕರಣ ಗೊಳಿಸುವುದು.

ಇಲಾಖೆಯ ಪ್ರಕಾರ್ಯಗಳು :-

1. ಇಲಾಖೆಯು ನಿರ್ವಹಿಸುವ ಎಲ್ಲಾ ಕಾಯಿದೆ ಮತ್ತು ನಿಯಮಗಳಿಗೆ ಸೂಕ್ತ ತಿದ್ದುಪಡಿಗಳನ್ನು ತರುವುದು.
2. ಕರ್ನಾಟಕ ಸರ್ಕಾರ ಸಂಘಗಳ ಕಾಯಿದೆ ಮತ್ತು ನಿಯಮಗಳ ಪ್ರಕಾರ ಸರ್ಕಾರ ಸಂಘಗಳಿಗೆ ಮಾರ್ಗದರ್ಶನ ನೀಡುವುದು ಮತ್ತು ಕ್ರಮವಿಡುವುದು.
3. ಸರ್ಕಾರ ಸಂಘಗಳಿಗೆ ಸಂಬಂಧಿಸಿದ ವಿವಿಧ ಅಭಿವೃದ್ಧಿ ಯೋಜನೆಗಳನ್ನು ಪರಿಣಾಮಕಾರಿಯಾಗಿ ಅನುಷ್ಠಾನ ಗೊಳಿಸುವುದು.
4. ವಿವಿಧ ಅಭಿವೃದ್ಧಿ ಯೋಜನೆಗಳಲ್ಲಿನ ಕ್ಲೇಮುಗಳನ್ನು ಇತ್ಯರ್ಥಪಡಿಸುವ ವಿಧಾನಗಳನ್ನು ಸರಳೀಕರಿಸುವುದು.
5. ಕಛೇರಿಯ ಮೂಲ ಸೌಕರ್ಯಗಳನ್ನು ಆಧುನೀಕರಣ ಗೊಳಿಸುವುದು ಮತ್ತು ಇಲಾಖೆಯ ಎಲ್ಲಾ ಸಿಬ್ಬಂದಿ ವರ್ಗದವರಿಗೆ ಮಾನವ ಸಂಪನ್ಮೂಲ ಅಭಿವೃದ್ಧಿ ಸಂಬಂಧಿತ ತರಬೇತಿ ನೀಡುವುದು.

ಸರ್ಕಾರ ಇಲಾಖೆಯು ಅನುಷ್ಠಾನಗೊಳಿಸುತ್ತಿರುವ ಕಾಯ್ದೆ ಮತ್ತು ನಿಯಮಾವಳಿಗಳು:-

1. ಕರ್ನಾಟಕ ಸರ್ಕಾರ ಸಂಘಗಳ ಅಧಿನಿಯಮ 1959 ಮತ್ತು ಕರ್ನಾಟಕ ಸರ್ಕಾರ ಸಂಘಗಳ ನಿಯಮಾವಳಿಗಳು 1960.
2. ಕರ್ನಾಟಕ ಲೇವಾದೇವಿಗಾರರ ಅಧಿನಿಯಮ 1961 ಮತ್ತು ಕರ್ನಾಟಕ ಲೇವಾದೇವಿ ನಿಯಮಗಳು 1965.
3. ಕರ್ನಾಟಕ ಗಿರವಿದಾರರ ಅಧಿನಿಯಮ 1961 ಮತ್ತು ನಿಯಮಗಳು 1966.
4. 1982 ರ ಚೀಟಿನಿಧಿಗಳ ಅಧಿನಿಯಮ ಮತ್ತು ಚೀಟಿನಿಧಿಗಳ (ಕರ್ನಾಟಕ) ನಿಯಮಾವಳಿ 1983.
5. ಕರ್ನಾಟಕ ಪಬ್ಲಿಕ್ ಮನಿ (ರಿಕವರಿ ಆಫ್ ಡ್ಯೂಸ್) ಅಧಿನಿಯಮ 1980.
6. ಕರ್ನಾಟಕ ಅಗ್ರಿಕಲ್ಚರಲ್ ಕ್ರೆಡಿಟ್ ಆಪರೇಷನ್ಸ್ ಮತ್ತು ಮಿಸಲೇನಿಯಸ್ ಪ್ರಾವಿಷನ್ಸ್ ಕಾಯಿದೆ 1974.
7. ಕರ್ನಾಟಕ ಸೌಹಾರ್ದ ಸರ್ಕಾರಿ ಅಧಿನಿಯಮ 1997 ಮತ್ತು ಕರ್ನಾಟಕ ಸೌಹಾರ್ದ ಸರ್ಕಾರಿ ನಿಯಮಗಳು 2004.
8. ಕರ್ನಾಟಕ ಮಿತಿಮೀರಿದ ಬಡ್ಡಿ ವಿಧಿಸುವಿಕೆಯ ನಿಷೇಧ ಅಧಿನಿಯಮ 2004.

ನಾಗರೀಕರು / ಪೋಷಾಹಕರು :-

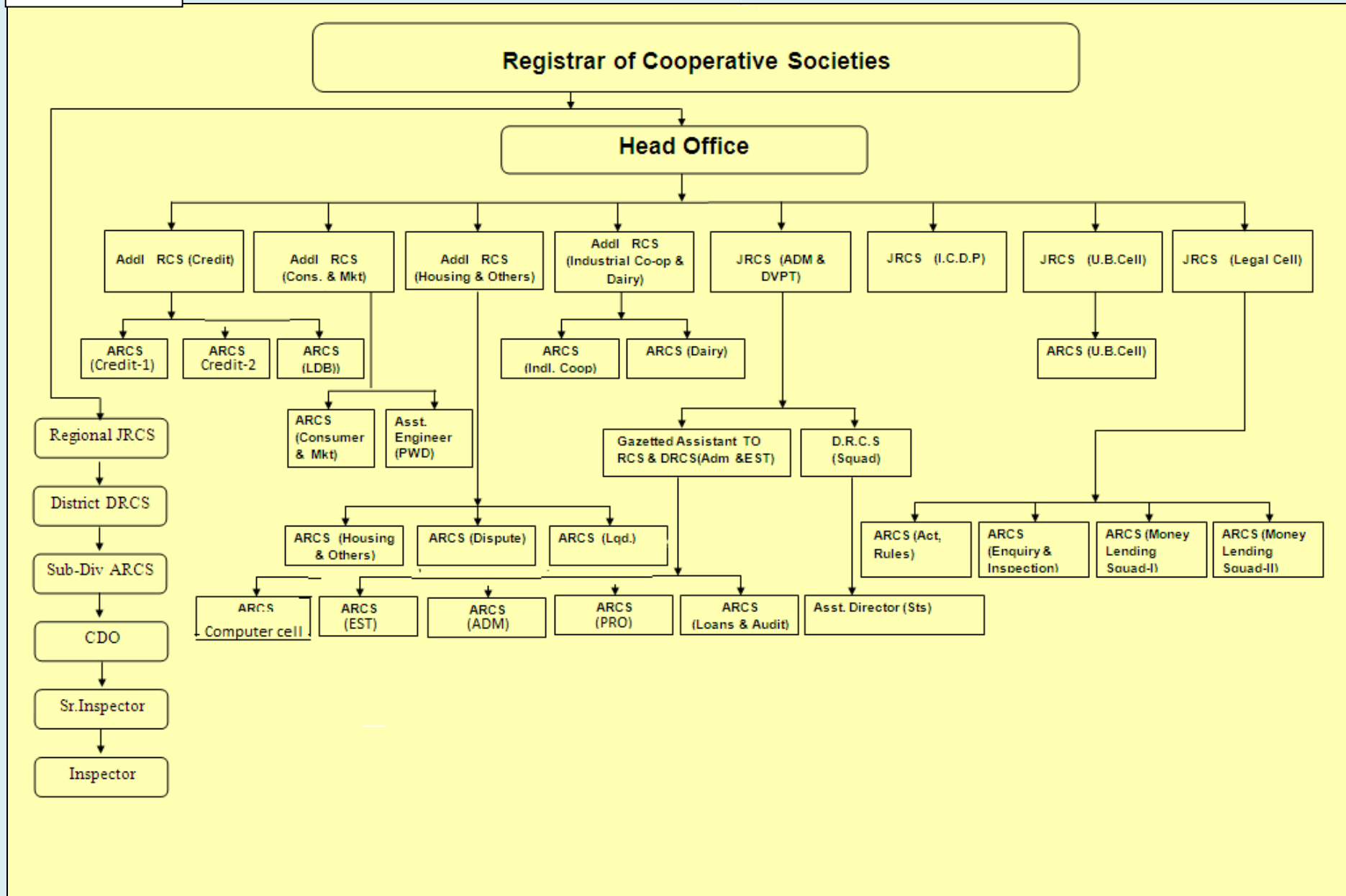
ಸಹಕಾರದ ಪೋಷಾಹಕರು ಈ ಕೆಳಕಂಡಂತೆ ಇರುತ್ತದೆ:-

- 1) ಸಹಕಾರ ಸಂಘಗಳ ಸದಸ್ಯರು
- 2) ಸಹಕಾರ ಸಂಘಗಳ, ಒಕ್ಕೂಟಗಳ, ಮಹಾಮಂಡಳಗಳ ಆಡಳಿತ ಮಂಡಳಿಯ ಸದಸ್ಯರು
- 3) ಸಹಕಾರ ಬ್ಯಾಂಕುಗಳ ಸದಸ್ಯರು
- 4) ಇತರೆ ಸಹಕಾರ ಸಂಘಗಳ ಸದಸ್ಯರು (ಹೋಬಳಿ/ತಾಲ್ಲೂಕು/ಜಿಲ್ಲೆ /ರಾಜ್ಯಮಟ್ಟ)

ಸಂಘಟನಾ ರಚನೆ :-

ಇಲಾಖೆಯ ಸಂಘಟನಾ ರಚನೆಯು ಮೂರು ಹಂತದ ಕ್ಷೇತ್ರ ಇಲಾಖೆಯನ್ನು ಒಳಗೊಂಡಿದೆ.

- 1) ರಾಜ್ಯಮಟ್ಟದ ಕೇಂದ್ರ ಕಛೇರಿಯಲ್ಲಿ ಸಹಕಾರ ಸಂಘಗಳ ನಿಬಂಧಕರು ಮುಖ್ಯಸ್ಥರಾಗಿರುತ್ತಾರೆ.
- 2) 4 ಪ್ರಾಂತೀಯ ವಲಯದಲ್ಲಿ ಸಹಕಾರ ಸಂಘಗಳ ಜಂಟಿ ನಿಬಂಧಕರು ಮುಖ್ಯಸ್ಥರಾಗಿರುತ್ತಾರೆ.
- 3) 32 ಜಿಲ್ಲಾ ಮಟ್ಟದಲ್ಲಿ ಸಹಕಾರ ಸಂಘಗಳ ಉಪ ನಿಬಂಧಕರು ಮುಖ್ಯಸ್ಥರಾಗಿರುತ್ತಾರೆ.
- 4) 51 ಉಪವಿಭಾಗದ ಮಟ್ಟದಲ್ಲಿ ಸಹಕಾರ ಸಂಘಗಳ ಸಹಾಯಕ ನಿಬಂಧಕರು ಮುಖ್ಯಸ್ಥರಾಗಿರುತ್ತಾರೆ.



ಸಕಾಲ ಸೇವೆಗಳು ಅಡಿಯಲ್ಲಿ ಗುರುತಿಸಿರುವ ಸಹಕಾರ ಇಲಾಖೆಯ ಸೇವೆಗಳು

ಕ್ರ ಸಂ	ಸೇವೆಗಳ ವಿವರ	ಹೆಸರಿನ ಅಧಿಕಾರಿ	ಹೆಸರಿನ ಅಧಿಕಾರಿಗಾಗಿ ಗೊತ್ತುಪಡಿಸಿದ ಕಾಲಮಿತಿ	ಸಕ್ಷಮ ಅಧಿಕಾರಿ	ಸಕ್ಷಮ ಅಧಿಕಾರಿ ವಿಲೆ ಮಾಡಲು ಗೊತ್ತುಪಡಿಸಿದ ಕಾಲಮಿತಿ	ಮೇಲ್ಮನವಿ ಪ್ರಾಧಿಕಾರ	ಮೇಲ್ಮನವಿ ಪ್ರಾಧಿಕಾರಕ್ಕೆ ಗೊತ್ತುಪಡಿಸಿದ ಕಾಲಮಿತಿ
1	2	3	4	5	6	7	8
1	ಸಹಕಾರ ಸಂಘಗಳ ಅಧಿನಿಯಮ 1959 ರ ಕಲಂ 7ರಡಿ ಸಹಕಾರ ಸಂಘಗಳ ನೋಂದಣಿ (ಸಹಕಾರ ಸಂಘಗಳ ವ್ಯಾಪ್ತಿಯ ಅನುಸಾರ)	ಉಪ-ವಿಭಾಗೀಯ ಸಹಾಯಕ ನಿಬಂಧಕರು	45 ಕೆಲಸ ದಿನಗಳು	ಜಿಲ್ಲಾ ಸಹಕಾರ ಸಂಘಗಳ ಉಪನಿಬಂಧಕರು	30 ಕೆಲಸ ದಿನಗಳು	ಪ್ರಾಂತೀಯ ಸಹಕಾರ ಸಂಘಗಳ ಜಂಟಿ ನಿಬಂಧಕರು	30 ಕೆಲಸದ ದಿನಗಳು
		ಸಹಕಾರ ಸಂಘಗಳ ಜಿಲ್ಲಾ ಉಪ ನಿಬಂಧಕರು	45 ಕೆಲಸ ದಿನಗಳು	ಪ್ರಾಂತೀಯ ಸಹಕಾರ ಸಂಘಗಳ ಜಂಟಿ ನಿಬಂಧಕರು	30 ಕೆಲಸ ದಿನಗಳು	ಸಹಕಾರ ಸಂಘಗಳ ನಿಬಂಧಕರು	30 ಕೆಲಸದ ದಿನಗಳು
		ಪ್ರಾಂತೀಯ ಸಹಕಾರ ಸಂಘಗಳ ಜಂಟಿ ನಿಬಂಧಕರು	45 ಕೆಲಸ ದಿನಗಳು	ಸಹಕಾರ ಸಂಘಗಳ ಅಪರ ನಿಬಂಧಕರು (ಬಳಕೆ ಮತ್ತು ಮಾರಾಟ) ಕೇಂದ್ರ ಕಛೇರಿ.	30 ಕೆಲಸ ದಿನಗಳು	ಸಹಕಾರ ಸಂಘಗಳ ನಿಬಂಧಕರು	30 ಕೆಲಸದ ದಿನಗಳು
		ಕೇಂದ್ರ ಕಛೇರಿಯಲ್ಲಿನ ಸಹಕಾರ ಸಂಘಗಳ ಸಹಾಯಕ ನಿಬಂಧಕರು (ಪತ್ತು-1/ಪತ್ತು-2/ ಎಲ್‌ಡಿಬಿ /ಪಟ್ಟಣ ಬ್ಯಾಂಕುಗಳ ವಿಭಾಗ/ ಗೃಹ ಮತ್ತು ಇತರೆ/ ಬಳಕೆ ಮತ್ತು ಮಾರಾಟ/ ಕೈಗಾರಿಕೆ/ ಹೈನುಗಾರಿಕೆ)	45 ಕೆಲಸ ದಿನಗಳು	ಸಹಕಾರ ಸಂಘಗಳ ಜಂಟಿ ನಿಬಂಧಕರು (ಐಸಿಡಿಪಿ), ಕೇಂದ್ರ ಕಛೇರಿ	30 ಕೆಲಸ ದಿನಗಳು	ಸಹಕಾರ ಸಂಘಗಳ ನಿಬಂಧಕರು	30 ಕೆಲಸದ ದಿನಗಳು
2	ಸಹಕಾರ ಸಂಘಗಳ ಅಧಿನಿಯಮ 1959 ರ ಕಲಂ 12 ರಡಿಯಲ್ಲಿ ಸಹಕಾರ ಸಂಘಗಳ ಬೈಲಾ ತಿದ್ದುಪಡಿ (ಸಹಕಾರ ಸಂಘಗಳ ವ್ಯಾಪ್ತಿಯ ಅನುಸಾರ)	ಉಪ-ವಿಭಾಗೀಯ ಸಹಾಯಕ ನಿಬಂಧಕರು	89 ದಿನಗಳು	ಜಿಲ್ಲಾ ಸಹಕಾರ ಸಂಘಗಳ ಉಪನಿಬಂಧಕರು	30 ಕೆಲಸ ದಿನಗಳು	ಪ್ರಾಂತೀಯ ಸಹಕಾರ ಸಂಘಗಳ ಜಂಟಿ ನಿಬಂಧಕರು	30 ಕೆಲಸದ ದಿನಗಳು
		ಸಹಕಾರ ಸಂಘಗಳ ಜಿಲ್ಲಾ ಉಪ ನಿಬಂಧಕರು	89 ದಿನಗಳು	ಪ್ರಾಂತೀಯ ಸಹಕಾರ ಸಂಘಗಳ ಜಂಟಿ ನಿಬಂಧಕರು	30 ಕೆಲಸ ದಿನಗಳು	ಸಹಕಾರ ಸಂಘಗಳ ನಿಬಂಧಕರು	30 ಕೆಲಸದ ದಿನಗಳು

ಕ್ರ. ಸಂ	ಸೇವೆಗಳ ವಿವರ	ಹೆಸರಿನಲಾದ ಅಧಿಕಾರಿ	ಹೆಸರಿನಲಾದ ಅಧಿಕಾರಿಗೆ ಗೊತ್ತು ಪಡಿಸಿದ ಕಾಲಮಿತಿ	ಸಕ್ಷಮ ಅಧಿಕಾರಿ	ಸಕ್ಷಮ ಅಧಿಕಾರಿ ವಿಲೆ ಮಾಡಲು ಗೊತ್ತು ಪಡಿಸಿದ ಕಾಲಮಿತಿ	ಮೇಲ್ಮನವಿ ಪ್ರಾಧಿಕಾರ	ಮೇಲ್ಮನವಿ ಪ್ರಾಧಿಕಾರಕ್ಕೆ ಗೊತ್ತು ಪಡಿಸಿದ ಕಾಲಮಿತಿ
		ಪ್ರಾಂತೀಯ ಸಹಕಾರ ಸಂಘಗಳ ಜಂಟಿ ನಿಬಂಧಕರು	89 ದಿನಗಳು	ಸಹಕಾರ ಸಂಘಗಳ ಅಪರ ನಿಬಂಧಕರು (ಬಳಕೆ ಮತ್ತು ಮಾರಾಟ)	30 ಕೆಲಸ ದಿನಗಳು	ಸಹಕಾರ ಸಂಘಗಳ ನಿಬಂಧಕರು	30 ಕೆಲಸದ ದಿನಗಳು
		ಕೇಂದ್ರ ಕಛೇರಿಯಲ್ಲಿನ ಸಹಕಾರ ಸಂಘಗಳ ಸಹಾಯಕ ನಿಬಂಧಕರು (ಪತ್ತು-1/ಪತ್ತು-2/ ಎಲ್‌ಡಿಬಿ/ಪಟ್ಟಣ ಬ್ಯಾಂಕುಗಳ ವಿಭಾಗ/ಗೃಹ ಮತ್ತು ಇತರೆ/ ಬಳಕೆ ಮತ್ತು ಮಾರಾಟ/ಕೈಗಾರಿಕೆ/ ಹೈನುಗಾರಿಕೆ)	89 ದಿನಗಳು	ಸಹಕಾರ ಸಂಘಗಳ ಜಂಟಿ ನಿಬಂಧಕರು (ಎಸಿಡಿಪಿ) ಕೇಂದ್ರ ಕಛೇರಿ	30 ಕೆಲಸ ದಿನಗಳು	ಸಹಕಾರ ಸಂಘಗಳ ನಿಬಂಧಕರು	30 ಕೆಲಸದ ದಿನಗಳು
3	ಕರ್ನಾಟಕ ಸಹಕಾರ ಸಂಘಗಳ ನಿಯಮಗಳು 1960 ರ ನಿಯಮ 17 ರಡಿಯಲ್ಲಿ ಸಹಕಾರ ಸಂಘಗಳ ಸಿಬ್ಬಂದಿ ವೇತನ ಪರಿಷ್ಕರಣೆ	ಪ್ರಾಂತೀಯ ಸಹಕಾರ ಸಂಘಗಳ ಜಂಟಿ ನಿಬಂಧಕರು	30 ಕೆಲಸ ದಿನಗಳು	ಸಹಕಾರ ಸಂಘಗಳ ಅಪರ ನಿಬಂಧಕರು (ಬಳಕೆ ಮತ್ತು ಮಾರಾಟ)	30 ಕೆಲಸ ದಿನಗಳು	ಸಹಕಾರ ಸಂಘಗಳ ನಿಬಂಧಕರು	30 ಕೆಲಸದ ದಿನಗಳು
		ಕೇಂದ್ರ ಕಛೇರಿಯಲ್ಲಿನ ಸಹಕಾರ ಸಂಘಗಳ ಸಹಾಯಕ ನಿಬಂಧಕರು (ಪತ್ತು-1/ಪತ್ತು-2/ ಎಲ್‌ಡಿಬಿ /ಪಟ್ಟಣ ಬ್ಯಾಂಕುಗಳ ವಿಭಾಗ/ಗೃಹ ಮತ್ತು ಇತರೆ/ ಬಳಕೆ ಮತ್ತು ಮಾರಾಟ/ಕೈಗಾರಿಕೆ / ಹೈನುಗಾರಿಕೆ)	30 ಕೆಲಸ ದಿನಗಳು	ಸಹಕಾರ ಸಂಘಗಳ ಜಂಟಿ ನಿಬಂಧಕರು (ಎಸಿಡಿಪಿ) ಕೇಂದ್ರ ಕಛೇರಿ	30 ಕೆಲಸ ದಿನಗಳು	ಸಹಕಾರ ಸಂಘಗಳ ನಿಬಂಧಕರು	30 ಕೆಲಸದ ದಿನಗಳು
4	ಕರ್ನಾಟಕ ಸಹಕಾರ ಸಂಘಗಳ ನಿಯಮಗಳು 1960 ರ ನಿಯಮ 23ರಡಿಯಲ್ಲಿ ಸಹಕಾರ ಸಂಘಗಳ ಮೀಸಲು ನಿಧಿಯ ಹೂಡಿಕೆ ಬಗ್ಗೆ ನೀಡುವ ಅನುಮತಿ	ಉಪ-ವಿಭಾಗೀಯ ಸಹಾಯಕ ನಿಬಂಧಕರು	15 ಕೆಲಸ ದಿನಗಳು	ಜಿಲ್ಲಾ ಸಹಕಾರ ಸಂಘಗಳ ಉಪ ನಿಬಂಧಕರು	30 ಕೆಲಸ ದಿನಗಳು	ಪ್ರಾಂತೀಯ ಸಹಕಾರ ಸಂಘಗಳ ಜಂಟಿ ನಿಬಂಧಕರು	30 ಕೆಲಸದ ದಿನಗಳು
		ಸಹಕಾರ ಸಂಘಗಳ ಜಿಲ್ಲಾ ಉಪ ನಿಬಂಧಕರು	15 ಕೆಲಸ ದಿನಗಳು	ಪ್ರಾಂತೀಯ ಸಹಕಾರ ಸಂಘಗಳ ಜಂಟಿ ನಿಬಂಧಕರು	30 ಕೆಲಸ ದಿನಗಳು	ಸಹಕಾರ ಸಂಘಗಳ ನಿಬಂಧಕರು	30 ಕೆಲಸದ ದಿನಗಳು

ಕ್ರ. ಸಂ	ಸೇವೆಗಳ ವಿವರ	ಹೆಸರಿನಲಾದ ಅಧಿಕಾರಿ	ಹೆಸರಿನಲಾದ ಅಧಿಕಾರಿಗೆ ಗೊತ್ತು ಪಡಿಸಿದ ಕಾಲಮಿತಿ	ಸಕ್ಷಮ ಅಧಿಕಾರಿ	ಸಕ್ಷಮ ಅಧಿಕಾರಿ ವಿಲೆ ಮಾಡಲು ಗೊತ್ತು ಪಡಿಸಿದ ಕಾಲಮಿತಿ	ಮೇಲ್ಮನವಿ ಪ್ರಾಧಿಕಾರ	ಮೇಲ್ಮನವಿ ಪ್ರಾಧಿಕಾರಕ್ಕೆ ಗೊತ್ತು ಪಡಿಸಿದ ಕಾಲಮಿತಿ
		ಪ್ರಾಂತೀಯ ಸಹಕಾರ ಸಂಘಗಳ ಜಂಟಿ ನಿಬಂಧಕರು	15 ಕೆಲಸ ದಿನಗಳು	ಸಹಕಾರ ಸಂಘಗಳ ಅಪರ ನಿಬಂಧಕರು (ಬಳಕೆ ಮತ್ತು ಮಾರಾಟ)	30 ಕೆಲಸ ದಿನಗಳು	ಸಹಕಾರ ಸಂಘಗಳ ನಿಬಂಧಕರು	30 ಕೆಲಸದ ದಿನಗಳು
		ಕೇಂದ್ರ ಕಛೇರಿಯಲ್ಲಿನ ಸಹಕಾರ ಸಂಘಗಳ ಸಹಾಯಕ ನಿಬಂಧಕರು (ಪತ್ತು-1/ಪತ್ತು-2/ ಎಲ್‌ಡಿಬಿ /ಪಟ್ಟಣ ಬ್ಯಾಂಕುಗಳ ವಿಭಾಗ /ಗೃಹ ಮತ್ತು ಇತರೆ/ ಬಳಕೆ ಮತ್ತು ಮಾರಾಟ/ ಕೈಗಾರಿಕೆ /ಹೈನುಗಾರಿಕೆ)	15 ಕೆಲಸ ದಿನಗಳು	ಸಹಕಾರ ಸಂಘಗಳ ಜಂಟಿ ನಿಬಂಧಕರು (ಐಸಿಡಿಪಿ) ಕೇಂದ್ರ ಕಛೇರಿ,	30 ಕೆಲಸ ದಿನಗಳು	ಸಹಕಾರ ಸಂಘಗಳ ನಿಬಂಧಕರು	30 ಕೆಲಸದ ದಿನಗಳು
5	ಸಹಕಾರ ಸಂಘಗಳ ಅಧಿನಿಯಮ 1959 ರ ಕಲಂ 30(ಬಿ) ರಡಿ ಗೃಹ ನಿರ್ಮಾಣ ಸಹಕಾರ ಸಂಘಗಳ ಸದಸ್ಯರ ಜ್ಯೇಷ್ಠತಾ ಪಟ್ಟಿಯನ್ನು ಅನುಮೋದಿಸುವುದು	ಸಹಕಾರ ಸಂಘಗಳ ಸಹಾಯಕ ನಿಬಂಧಕರು (ವಸತಿ ಮತ್ತು ಇತರೆ)	60 ಕೆಲಸದ ದಿನಗಳು	ಸಹಕಾರ ಸಂಘಗಳ ಜಂಟಿ ನಿಬಂಧಕರು (ಐಸಿಡಿಪಿ), ಕೇಂದ್ರ ಕಛೇರಿ	30 ಕೆಲಸದ ದಿನಗಳು	ಸಹಕಾರ ಸಂಘಗಳ ನಿಬಂಧಕರು	30 ಕೆಲಸದ ದಿನಗಳು
6(ಎ)	ಚೀಟಿ ನಿಧಿಗಳ ಅಧಿನಿಯಮ 1982 ರ ಪ್ರಕರಣ 4(1) ಪ್ರಕಾರ ಪೂರ್ವ ಮಂಜೂರಾತಿ ಆದೇಶ(ಕಉಔ)	ಉಪ ವಿಭಾಗೀಯ ಸಹಕಾರ ಸಂಘಗಳ ಸಹಾಯಕ ನಿಬಂಧಕರು	15 ಕೆಲಸ ದಿನಗಳು	ಜಿಲ್ಲಾ ಸಹಕಾರ ಸಂಘಗಳ ಉಪ ನಿಬಂಧಕರು	30 ಕೆಲಸ ದಿನಗಳು	ಪ್ರಾಂತೀಯ ಸಹಕಾರ ಸಂಘಗಳ ಜಂಟಿ ನಿಬಂಧಕರು	30 ಕೆಲಸದ ದಿನಗಳು
		ಜಿಲ್ಲಾ ಸಹಕಾರ ಸಂಘಗಳ ಉಪ ನಿಬಂಧಕರು	15 ಕೆಲಸ ದಿನಗಳು	ಪ್ರಾಂತೀಯ ಸಹಕಾರ ಸಂಘಗಳ ಜಂಟಿ ನಿಬಂಧಕರು	30 ಕೆಲಸ ದಿನಗಳು	ಸಹಕಾರ ಸಂಘಗಳ ಚೀಟಿ ನಿಬಂಧಕರು	30 ಕೆಲಸದ ದಿನಗಳು
6(ಬಿ)	ಚೀಟಿ ನಿಧಿಗಳ ಅಧಿನಿಯಮ 1982 ರ ಪ್ರಕರಣ 9(2) ರ ಪ್ರಕಾರ ದೃಢೀಕರಣ ಪತ್ರ(ಅಅ)	ಉಪ ವಿಭಾಗೀಯ ಸಹಕಾರ ಸಂಘಗಳ ಸಹಾಯಕ ನಿಬಂಧಕರು	15 ಕೆಲಸ ದಿನಗಳು	ಜಿಲ್ಲಾ ಸಹಕಾರ ಸಂಘಗಳ ಉಪ ನಿಬಂಧಕರು	30 ಕೆಲಸ ದಿನಗಳು	ಪ್ರಾಂತೀಯ ಸಹಕಾರ ಸಂಘಗಳ ಜಂಟಿ ನಿಬಂಧಕರು	30 ಕೆಲಸದ ದಿನಗಳು

ಕ್ರ. ಸಂ	ಸೇವೆಗಳ ವಿವರ	ಹೆಸರಿನಲಾದ ಅಧಿಕಾರಿ	ಹೆಸರಿನಲಾದ ಅಧಿಕಾರಿಗೆ ಗೊತ್ತು ಪಡಿಸಿದ ಕಾಲಮಿತಿ	ಸಕ್ಷಮ ಅಧಿಕಾರಿ	ಸಕ್ಷಮ ಅಧಿಕಾರಿ ವಿಲೆ ಮಾಡಲು ಗೊತ್ತು ಪಡಿಸಿದ ಕಾಲಮಿತಿ	ಮೇಲ್ಮನವಿ ಪ್ರಾಧಿಕಾರ	ಮೇಲ್ಮನವಿ ಪ್ರಾಧಿಕಾರಕ್ಕೆ ಗೊತ್ತು ಪಡಿಸಿದ ಕಾಲಮಿತಿ
		ಜಿಲ್ಲಾ ಸಹಕಾರ ಸಂಘಗಳ ಉಪ ನಿಬಂಧಕರು	15 ಕೆಲಸ ದಿನಗಳು	ಪ್ರಾಂತೀಯ ಸಹಕಾರ ಸಂಘಗಳ ಜಂಟಿ ನಿಬಂಧಕರು	30 ಕೆಲಸ ದಿನಗಳು	ಸಹಕಾರ ಸಂಘಗಳ ಚೀಟಿ ನಿಬಂಧಕರು	30 ಕೆಲಸದ ದಿನಗಳು
7	ಲೇವಾದೇವಿ ಅಧಿನಿಯಮ 1961 (ಪ್ರಕರಣ- 7) ಮತ್ತು ಗಿರವಿದಾರರ ಅಧಿನಿಯಮ 1961 ಪ್ರಕರಣ- 4 ರಡಿ ಲೇವಾದೇವಿ /ಗಿರವಿ/ಹಣಕಾಸು ಸಂಸ್ಥೆಗಳಿಗೆ ವ್ಯವಹಾರ ನಡೆಸಲು ಪರವಾನಗಿ ನೀಡುವುದು	ಉಪ ವಿಭಾಗೀಯ ಸಹಕಾರ ಸಂಘಗಳ ಸಹಾಯಕ ನಿಬಂಧಕರು	15 ಕೆಲಸದ ದಿನಗಳು	ಸಹಕಾರ ಸಂಘಗಳ ಜಿಲ್ಲಾ ಉಪ ನಿಬಂಧಕರು	30 ಕೆಲಸದ ದಿನಗಳು	ಪ್ರಾಂತೀಯ ಸಹಕಾರ ಸಂಘಗಳ ಜಂಟಿ ನಿಬಂಧಕರು	30 ಕೆಲಸದ ದಿನಗಳು
		ಜಿಲ್ಲಾ ಸಹಕಾರ ಸಂಘಗಳ ಉಪ ನಿಬಂಧಕರು	15 ಕೆಲಸದ ದಿನಗಳು	ಪ್ರಾಂತೀಯ ಸಹಕಾರ ಸಂಘಗಳ ಜಂಟಿ ನಿಬಂಧಕರು	30 ಕೆಲಸದ ದಿನಗಳು	ಲೇವಾದೇವಿ ಮಹಾ ನಿಬಂಧಕರು	30 ಕೆಲಸದ ದಿನಗಳು
8	ಸೌಹಾರ್ದ ಸಹಕಾರಿಗಳ ಕಾಯ್ದೆ 1997 ರ ಪ್ರಕರಣ 5 ರಡಿಯಲ್ಲಿನ ಸಹಕಾರಿ ಸಂಘಗಳ ನೋಂದಣಿ	ಉಪ-ವಿಭಾಗೀಯ ಸಹಾಯಕ ನಿಬಂಧಕರು	45 ಕೆಲಸದ ದಿನಗಳು	ಜಿಲ್ಲಾ ಸಹಕಾರ ಸಂಘಗಳ ಉಪ ನಿಬಂಧಕರು	30 ಕೆಲಸದ ದಿನಗಳು	ಪ್ರಾಂತೀಯ ಸಹಕಾರ ಸಂಘಗಳ ಜಂಟಿ ನಿಬಂಧಕರು	30 ಕೆಲಸದ ದಿನಗಳು
		ಸಹಕಾರ ಸಂಘಗಳ ಜಿಲ್ಲಾ ಉಪ ನಿಬಂಧಕರು	45 ಕೆಲಸದ ದಿನಗಳು	ಪ್ರಾಂತೀಯ ಸಹಕಾರ ಸಂಘಗಳ ಜಂಟಿ ನಿಬಂಧಕರು	30 ಕೆಲಸದ ದಿನಗಳು	ಸಹಕಾರ ಸಂಘಗಳ ನಿಬಂಧಕರು	30 ಕೆಲಸದ ದಿನಗಳು
		ಪ್ರಾಂತೀಯ ಸಹಕಾರ ಸಂಘಗಳ ಜಂಟಿ ನಿಬಂಧಕರು	45 ಕೆಲಸದ ದಿನಗಳು	ಸಹಕಾರ ಸಂಘಗಳ ಅಪರ ನಿಬಂಧಕರು (ಬಳಕೆ ಮತ್ತು ಮಾರಾಟ)	30 ಕೆಲಸದ ದಿನಗಳು	ಸಹಕಾರ ಸಂಘಗಳ ನಿಬಂಧಕರು	30 ಕೆಲಸದ ದಿನಗಳು
		ಸಹಕಾರ ಸಂಘಗಳ ನಿಬಂಧಕರ ಕಛೇರಿಯ ಸಹಾಯಕ ನಿಬಂಧಕರು (ಆರ್‌ಎಸ್‌ಆರ್)	45 ಕೆಲಸದ ದಿನಗಳು	ಸಹಕಾರ ಸಂಘಗಳು ಜಂಟಿ ನಿಬಂಧಕರು (ಐ.ಸಿ.ಡಿ.ಪಿ.)	30 ಕೆಲಸದ ದಿನಗಳು	ಸಹಕಾರ ಸಂಘಗಳ ನಿಬಂಧಕರು	30 ಕೆಲಸದ ದಿನಗಳು

ಕ್ರ. ಸಂ	ಸೇವೆಗಳ ವಿವರ	ಹೆಸರಿನಲಾದ ಅಧಿಕಾರಿ	ಹೆಸರಿನಲಾದ ಅಧಿಕಾರಿಗೆ ಗೊತ್ತು ಪಡಿಸಿದ ಕಾಲಮಿತಿ	ಸಕ್ಷಮ ಅಧಿಕಾರಿ	ಸಕ್ಷಮ ಅಧಿಕಾರಿ ವಿಲೆ ಮಾಡಲು ಗೊತ್ತು ಪಡಿಸಿದ ಕಾಲಮಿತಿ	ಮೇಲ್ಮನವಿ ಪ್ರಾಧಿಕಾರ	ಮೇಲ್ಮನವಿ ಪ್ರಾಧಿಕಾರಕ್ಕೆ ಗೊತ್ತು ಪಡಿಸಿದ ಕಾಲಮಿತಿ
9	ಸೌಹಾರ್ದ ಸಹಕಾರಿಗಳ ಕಾಯ್ದೆ 1997 ರ ಪ್ರಕರಣ 11(4) ಸಹಕಾರಿ ಸಂಘಗಳ ಬೈಲಾ ತಿದ್ದುಪಡಿ	ಉಪ-ವಿಭಾಗೀಯ ಸಹಾಯಕ ನಿಬಂಧಕರು	90 ಕೆಲಸದ ದಿನಗಳು	ಜಿಲ್ಲಾ ಸಹಕಾರ ಸಂಘಗಳ ಉಪನಿಬಂಧಕರು	30 ಕೆಲಸದ ದಿನಗಳು	ಪ್ರಾಂತೀಯ ಸಹಕಾರ ಸಂಘಗಳ ಜಂಟಿ ನಿಬಂಧಕರು	30 ಕೆಲಸದ ದಿನಗಳು
		ಸಹಕಾರ ಸಂಘಗಳ ಜಿಲ್ಲಾ ಉಪ ನಿಬಂಧಕರು	90 ದಿನಗಳು	ಪ್ರಾಂತೀಯ ಸಹಕಾರ ಸಂಘಗಳ ಜಂಟಿ ನಿಬಂಧಕರು	30 ಕೆಲಸದ ದಿನಗಳು	ಸಹಕಾರ ಸಂಘಗಳ ನಿಬಂಧಕರು	30 ಕೆಲಸದ ದಿನಗಳು
		ಪ್ರಾಂತೀಯ ಸಹಕಾರ ಸಂಘಗಳ ಜಂಟಿ ನಿಬಂಧಕರು	90 ದಿನಗಳು	ಸಹಕಾರ ಸಂಘಗಳ ಅಪರ ನಿಬಂಧಕರು (ಬಳಕೆ ಮತ್ತು ಮಾರಾಟ)	30 ಕೆಲಸದ ದಿನಗಳು	ಸಹಕಾರ ಸಂಘಗಳ ನಿಬಂಧಕರು	30 ಕೆಲಸದ ದಿನಗಳು
		ಸಹಕಾರ ಸಂಘಗಳ ನಿಬಂಧಕರ ಕಛೇರಿಯ ಸಹಾಯಕ ನಿಬಂಧಕರು (ಆರ್‌ಎಸ್‌ಆರ್)	90 ದಿನಗಳು	ಸಹಕಾರ ಸಂಘಗಳ ಜಂಟಿ ನಿಬಂಧಕರು (ಐ.ಸಿ.ಡಿ.ಪಿ.)	30 ಕೆಲಸದ ದಿನಗಳು	ಸಹಕಾರ ಸಂಘಗಳ ನಿಬಂಧಕರು	30 ಕೆಲಸದ ದಿನಗಳು

ಮಾಹಿತಿ ಹಕ್ಕು ಅಧಿನಿಯಮ - 2005 :-

[

ಮಾಹಿತಿ ಹಕ್ಕು ಅಧಿನಿಯಮ - 2005 ರ ಸೆಕ್ಷನ್ 2 (ಹೆಚ್) (ಸಿ) ಅಡಿಯಲ್ಲಿ ನಮೂದಿಸಿರುವಂತೆ ಸಹಕಾರ ಸಂಘಗಳ ನಿಬಂಧಕರು, ಕರ್ನಾಟಕ ರಾಜ್ಯ, ಬೆಂಗಳೂರು ಇವರು ಸಾರ್ವಜನಿಕ ಪ್ರಾಧಿಕಾರ ಹೊಂದಿರುತ್ತಾರೆ. ಈ ಕಾಯ್ದೆಯಡಿಯಲ್ಲಿ ಸಾರ್ವಜನಿಕರು ಮಾಹಿತಿಗಾಗಿ ಕೋರಿ ಅರ್ಜಿಯನ್ನು ಹಾಗೂ ಮೇಲ್ಮನವಿಯನ್ನು ಸಲ್ಲಿಸಲು ಸಹಕಾರ ಸಂಘಗಳ ನಿಬಂಧಕರು ಈ ಕೆಳಕಂಡಂತಿರುವ ಅಧಿಕಾರಿಗಳನ್ನು ರಾಜ್ಯ ಸಾರ್ವಜನಿಕ ಮಾಹಿತಿ ಅಧಿಕಾರಿ, ರಾಜ್ಯ ಸಹಾಯಕ ಸಾರ್ವಜನಿಕ ಮಾಹಿತಿ ಅಧಿಕಾರಿಗಳನ್ನಾಗಿ ಹಾಗೂ ನಾಮನಿರ್ದೇಶನ ಮಾಡಿರುತ್ತಾರೆ.

ಕೋಷ್ಟಕ -1

ಕ್ರ.ಸಂ	ಆಡಳಿತ ಹಂತ	ಕಛೇರಿಗಳು	ಸಾರ್ವಜನಿಕ ಮಾಹಿತಿ ಅಧಿಕಾರಿಯಾಗಿ ನೇಮಕ ಮಾಡಿರುವ ಅಧಿಕಾರಿಯ ಪದನಾಮ
1	ರಾಜ್ಯ	ಸಹಕಾರ ಕಛೇರಿ, ಸಂಘಗಳ ಕರ್ನಾಟಕ ನಿಬಂಧಕರ ರಾಜ್ಯ	1. ಸಹಕಾರ ಸಂಘಗಳ ಉಪ ನಿಬಂಧಕರು, (ತನಿಖಾದಳ)

ಕ್ರ.ಸಂ	ಆಡಳಿತ ಹಂತ	ಕಛೇರಿಗಳು	ಸಾರ್ವಜನಿಕ ಮಾಹಿತಿ ಅಧಿಕಾರಿಯಾಗಿ ನೇಮಕ ಮಾಡಿರುವ ಅಧಿಕಾರಿಯ ಪದನಾಮ
		ಬೆಂಗಳೂರು	2. ಸಹಕಾರ ಸಂಘಗಳ ಸಹಾಯಕ ನಿಬಂಧಕರು (ಸಿಬ್ಬಂದಿ) ಬೆಂಗಳೂರು 3. ಸಹಕಾರ ಸಂಘಗಳ ಸಹಾಯಕ ನಿಬಂಧಕರು (ಅಯವ್ಯಯ) 4. ಸಹಕಾರ ಸಂಘಗಳ ಸಹಾಯಕ ನಿಬಂಧಕರು (ಬಳಕೆ ಮತ್ತು ಮಾರಾಟ) 5. ಸಹಕಾರ ಸಂಘಗಳ ಸಹಾಯಕ ನಿಬಂಧಕರು(ವ್ಯಾಜ್ಯ) 6. ಸಹಕಾರ ಸಂಘಗಳ ಸಹಾಯಕ ನಿಬಂಧಕರು(ಪತ್ರ) 7. ಸಹಕಾರ ಸಂಘಗಳ ಸಹಾಯಕ ನಿಬಂಧಕರು (ಭೂ ಅಭಿವೃದ್ಧಿ) 8. ಸಹಕಾರ ಸಂಘಗಳ ಸಹಾಯಕ ನಿಬಂಧಕರು(ವಸತಿ ಮತ್ತು ಇತರೆ) 9. ಸಹಕಾರ ಸಂಘಗಳ ಸಹಾಯಕ ನಿಬಂಧಕರು (ಲೇವಾದೇವಿ ಮತ್ತು ತನಿಖಾದಳ) 10. ಸಹಕಾರ ಸಂಘಗಳ ಸಹಾಯಕ ನಿಬಂಧಕರು (ಕೈಗಾರಕಾ ಸಹಕಾರ ಸಂಘಗಳು) 11. ಸಹಕಾರ ಸಂಘಗಳ ಸಹಾಯಕ ನಿಬಂಧಕರು (ಹೈನುಗಾರಿಕೆ) 12. ಸಹಕಾರ ಸಂಘಗಳ ಸಹಾಯಕ ನಿಬಂಧಕರು (ನಗದು) 13. ಸಹಕಾರ ಸಂಘಗಳ ಸಹಾಯಕ ನಿಬಂಧಕರು (ಸಮಾಪನೆ) 14. ಸಹಕಾರ ಸಂಘಗಳ ಸಹಾಯಕ ನಿಬಂಧಕರು (ಸಾರ್ವಜನಿಕ ಬಾಂಧವ್ಯಾಧಿಕಾರಿ) ಮತ್ತು (ಐಸಿಡಿಪಿ) 15. ಸಹಕಾರ ಸಂಘಗಳ ಸಹಾಯಕ ನಿಬಂಧಕರು (ಆಡಳಿತ) 16. ಸಹಕಾರ ಸಂಘಗಳ ಸಹಾಯಕ ನಿಬಂಧಕರು (ವಿಚಾರಣೆ ಮತ್ತು ಪರಿವೀಕ್ಷಣೆ) 17. ಸಹಕಾರ ಸಂಘಗಳ ಸಹಾಯಕ ನಿಬಂಧಕರು (ಪಟ್ಟಣ ಬ್ಯಾಂಕುಗಳ ವಿಭಾಗ) 18. ಸಹಕಾರ ಸಂಘಗಳ ಸಹಾಯಕ ನಿಬಂಧಕರು (ಆರ್.ಎಸ್.ಆರ್. ಶಾಖೆ)
2	ಪ್ರಾಂತ	ಸಹಕಾರ ಸಂಘಗಳ ಜಂಟಿ ನಿಬಂಧಕರ ಕಛೇರಿಗಳು	ಸಂಬಂಧಪಟ್ಟ ಪ್ರಾಂತೀಯ ಸಹಕಾರ ಸಂಘಗಳ ಜಂಟಿ ನಿಬಂಧಕರ ಕಛೇರಿಯ ಕೇಂದ್ರಸ್ಥಾನಿಕ ಸಹಾಯಕರು
3	ಜಿಲ್ಲೆ	ಸಹಕಾರ ಸಂಘಗಳ ಉಪ ನಿಬಂಧಕರ ಕಛೇರಿಗಳು	ಸಂಬಂಧಪಟ್ಟ ಜಿಲ್ಲಾ/ ವಲಯ ಸಹಕಾರ ಸಂಘಗಳ ಉಪನಿಬಂಧಕರು
4	ಉಪ-ವಿಭಾಗ	ಉಪ-ವಿಭಾಗೀಯ/ ವಲಯ ಸಹಕಾರ	ಉಪ-ವಿಭಾಗೀಯ/ವಲಯ ಸಹಕಾರ ಸಂಘಗಳ ಸಹಾಯಕ ನಿಬಂಧಕರು

ಕ್ರ.ಸಂ	ಆಡಳಿತ ಹಂತ	ಕಛೇರಿಗಳು	ಸಾರ್ವಜನಿಕ ಮಾಹಿತಿ ಅಧಿಕಾರಿಯಾಗಿ ನೇಮಕ ಮಾಡಿರುವ ಅಧಿಕಾರಿಯ ಪದನಾಮ
		ಸಂಘಗಳ ಸಹಾಯಕ ನಿಬಂಧಕರ ಕಛೇರಿಗಳು	

ಮುಂದುವರೆದು, ಮಾಹಿತಿ ಹಕ್ಕು ಕಾಯ್ದೆ 2005ರ ಪ್ರಕರಣ 5(2) ರಲ್ಲಿ ಪ್ರದತ್ತವಾದ ಅಧಿಕಾರವನ್ನು ಉಪಯೋಗಿಸಿಕೊಂಡು ಈ ಕೆಳಕಂಡ ಕೋಷ್ಟಕ-2 ರ ಅಂಕಣ(4) ರಲ್ಲಿ ನಮೂದಿಸಿರುವ ಅಧಿಕಾರಿಗಳನ್ನು ರಾಜ್ಯ ಸಹಾಯಕ ಸಾರ್ವಜನಿಕ ಮಾಹಿತಿ ಅಧಿಕಾರಿ ಎಂದು ಹಾಗೂ ಅಂಕಣ 6 ರಲ್ಲಿ ನಮೂದಿಸಿರುವ ಅಧಿಕಾರಿಗಳನ್ನು ಸದರಿ ಕಾಯ್ದೆಯ ಪ್ರಕರಣ 19(1) ರ ಪ್ರಕಾರ ಮೇಲ್ಮನವಿ ಪ್ರಾಧಿಕಾರಿಗಳನ್ನಾಗಿ ನೇಮಿಸಲಾಗಿದೆ. ಅಂಕಣ 4 ರಲ್ಲಿ ನಮೂದಿಸಿರುವ ಅಧಿಕಾರಿ ಮಾಹಿತಿ ಹಕ್ಕು ಕಾಯ್ದೆಯಡಿಯಲ್ಲಿ ಮಾಹಿತಿ ಅಪೇಕ್ಷಿಸಿ ಬರುವ ಸಾರ್ವಜನಿಕರಿಂದ ಅರ್ಜಿಗಳನ್ನು ಸ್ವೀಕರಿಸಿ, ಪರಿಶೀಲಿಸಿ ಸಂಬಂಧಪಟ್ಟ ಸಾರ್ವಜನಿಕ ಮಾಹಿತಿ ಅಧಿಕಾರಿಗಳಿಗೆ /ಮೇಲ್ಮನವಿ ಪ್ರಾಧಿಕಾರಿಗಳಿಗೆ ಕಳುಹಿಸತಕ್ಕದ್ದು.

ಕೋಷ್ಟಕ -2

ಕ್ರ.ಸಂ	ಆಡಳಿತದ ಹಂತ	ಕಛೇರಿಗಳು	ನೇಮಕ ಮಾಡಿರುವ ಸಹಾಯಕ ಸಾರ್ವಜನಿಕ ಮಾಹಿತಿ ಅಧಿಕಾರಿಯ ಪದನಾಮ	ಸಾರ್ವಜನಿಕ ಮಾಹಿತಿ ಅಧಿಕಾರಿಯ ಪದನಾಮ	ಮಾಹಿತಿ ಹಕ್ಕು ಅಧಿನಿಯಮ 2005 ರ ಪ್ರಕರಣ 19 (1) ರಡಿಯಲ್ಲಿ ನೇಮಿಸಲಾದ ಮೇಲ್ಮನವಿ ಪ್ರಾಧಿಕಾರ
1	2	3	4	5	6
1	ರಾಜ್ಯ	ಸಹಕಾರ ಸಂಘಗಳ ನಿಬಂಧಕರ ಕಛೇರಿ, ಕರ್ನಾಟಕ ರಾಜ್ಯ ಬೆಂಗಳೂರು	ನಾಮಾಂಕಿತ ಶಾಖಾ ಅಧೀಕ್ಷಕರು	1. ಸಹಕಾರ ಸಂಘಗಳ ಸಹಾಯಕ ನಿಬಂಧಕರು (ಬಳಕೆ ಮತ್ತು ಮಾರಾಟ) 1. ಸಹಕಾರ ಸಂಘಗಳ ಸಹಾಯಕ ನಿಬಂಧಕರು (ವಸತಿ ಮತ್ತು ಇತರೆ) 2. ಸಹಕಾರ ಸಂಘಗಳ ಸಹಾಯಕ ನಿಬಂಧಕರು (ವ್ಯಾಜ್ಯ) 3. ಸಹಕಾರ ಸಂಘಗಳ ಸಹಾಯಕ ನಿಬಂಧಕರು	ಸಹಕಾರ ಸಂಘಗಳ ಅಪರ ನಿಬಂಧಕರು (ಬಳಕೆ ಮತ್ತು ಮಾರಾಟ) ಸಹಕಾರ ಸಂಘಗಳ ಅಪರ ನಿಬಂಧಕರು (ವಸತಿ ಮತ್ತು ಇತರೆ)

ಕ್ರ.ಸಂ	ಆಡಳಿತದ ಹಂತ	ಕಛೇರಿಗಳು	ನೇಮಕ ಮಾಡಿರುವ ಸಹಾಯಕ ಸಾರ್ವಜನಿಕ ಮಾಹಿತಿ ಅಧಿಕಾರಿಯ ಪದನಾಮ	ಸಾರ್ವಜನಿಕ ಮಾಹಿತಿ ಅಧಿಕಾರಿಯ ಪದನಾಮ	ಮಾಹಿತಿ ಹಕ್ಕು ಅಧಿನಿಯಮ 2005 ರ ಪ್ರಕರಣ 19 (1) ರಡಿಯಲ್ಲಿ ನೇಮಿಸಲಾದ ಮೇಲ್ಮನವಿ ಪ್ರಾಧಿಕಾರ
				<p>(ಸಮಾಪನೆ)</p> <ol style="list-style-type: none"> 1. ಸಹಕಾರ ಸಂಘಗಳ ಸಹಾಯಕ ನಿಬಂಧಕರು (ಪತ್ತು-1 & ಪತ್ತು-2) 2. ಸಹಕಾರ ಸಂಘಗಳ ಸಹಾಯಕ ನಿಬಂಧಕರು (ಭೂ ಅಭಿವೃದ್ಧಿ) 1. ಸಹಕಾರ ಸಂಘಗಳ ಸಹಾಯಕ ನಿಬಂಧಕರು (ಕೈಗಾರಿಕಾ ಸಹಕಾರ ಸಂಘಗಳು) 2. ಸಹಕಾರ ಸಂಘಗಳ ಸಹಾಯಕ ನಿಬಂಧಕರು (ಹೈನುಗಾರಿಕೆ) 1. ಸಹಕಾರ ಸಂಘಗಳ ಉಪ ನಿಬಂಧಕರು (ತನಿಖಾದಳ) 2. ಸಹಕಾರ ಸಂಘಗಳ ಸಹಾಯಕ ನಿಬಂಧಕರು (ಸಿಬ್ಬಂದಿ) 3. ಸಹಕಾರ ಸಂಘಗಳ ಸಹಾಯಕ ನಿಬಂಧಕರು (ಆಯವ್ಯಯ) 4. ಸಹಕಾರ ಸಂಘಗಳ ಸಹಾಯಕ ನಿಬಂಧಕರು (ನಗದು) 5. ಸಹಕಾರ ಸಂಘಗಳ ಸಹಾಯಕ ನಿಬಂಧಕರು (ಸಾರ್ವಜನಿಕ ಬಾಂಧವ್ಯಾಧಿಕಾರಿ) 6. ಸಹಕಾರ ಸಂಘಗಳ ಸಹಾಯಕ ನಿಬಂಧಕರು (ಆಡಳಿತ) 	<p>ಸಹಕಾರ ಸಂಘಗಳ ಅಪರ ನಿಬಂಧಕರು (ಪತ್ತು)</p> <p>ಸಹಕಾರ ಸಂಘಗಳ ಅಪರ ನಿಬಂಧಕರು (ಕೈಗಾರಿಕಾ & ಹೈನುಗಾರಿಕೆ)</p> <p>ಸಹಕಾರ ಸಂಘಗಳ ಜಂಟಿ ನಿಬಂಧಕರು (ಆಡಳಿತ ಮತ್ತು ಅಭಿವೃದ್ಧಿ)</p>

ಕ್ರಮ	ಅಡಳಿತದ ಹಂತ	ಕಛೇರಿಗಳು	ನೇಮಕ ಮಾಡಿರುವ ಸಹಾಯಕ ಸಾರ್ವಜನಿಕ ಮಾಹಿತಿ ಅಧಿಕಾರಿಯ ಪದನಾಮ	ಸಾರ್ವಜನಿಕ ಮಾಹಿತಿ ಅಧಿಕಾರಿಯ ಪದನಾಮ	ಮಾಹಿತಿ ಹಕ್ಕು ಅಧಿನಿಯಮ 2005 ರ ಪ್ರಕರಣ 19 (1) ರಡಿಯಲ್ಲಿ ನೇಮಿಸಲಾದ ಮೇಲ್ಮನವಿ ಪ್ರಾಧಿಕಾರ
				<p>1 ಸಹಕಾರ ಸಂಘಗಳ ಸಹಾಯಕ ನಿಬಂಧಕರು (ಲೇವಾದೇವಿ ಮತ್ತು ತನಿಖಾದಳ)</p> <p>2 ಸಹಕಾರ ಸಂಘಗಳ ಸಹಾಯಕ ನಿಬಂಧಕರು (ವಿಚಾರಣೆ ಮತ್ತು ಪರಿವೀಕ್ಷಣೆ ಶಾಖೆ)</p> <p>3 ಸಹಕಾರ ಸಂಘಗಳ ಸಹಾಯಕ ನಿಬಂಧಕರು (ಆರ್.ಎಸ್. ಆರ್)</p> <p>1. ಸಹಕಾರ ಸಂಘಗಳ ಸಹಾಯಕ ನಿಬಂಧಕರು (ಸಾರ್ವಜನಿಕ ಬಾಂಧವ್ಯಾಧಿಕಾರಿ) ಐಸಿಡಿಪಿ ಶಾಖೆಯ ವಿಷಯಗಳಿಗೆ ಮಾತ್ರ ಸಂಬಂಧಿಸಿದಂತೆ.</p> <p>1. ಸಹಕಾರ ಸಂಘಗಳ ಸಹಾಯಕ ನಿಬಂಧಕರು (ಪಟ್ಟಣ ಬ್ಯಾಂಕುಗಳ ವಿಭಾಗ)</p>	<p>ಸಹಕಾರ ಸಂಘಗಳ ಜಂಟಿ ನಿಬಂಧಕರು (ಕಾನೂನು ಕೋಶ)</p> <p>ಸಹಕಾರ ಸಂಘಗಳ ಜಂಟಿ ನಿಬಂಧಕರು (ಐಸಿಡಿಪಿ)</p> <p>ಸಹಕಾರ ಸಂಘಗಳ ಜಂಟಿ ನಿಬಂಧಕರು (ಪಟ್ಟಣ ಬ್ಯಾಂಕುಗಳ ವಿಭಾಗ)</p>
2	ಪ್ರಾಂತ	ಪ್ರಾಂತೀಯ ಸಹಕಾರ ಸಂಘಗಳ ಜಂಟಿ ನಿಬಂಧಕರ ಕಛೇರಿಗಳು	ನಾಮಾಂಕಿತ ಕಛೇರಿ ಅಧೀಕ್ಷಕರು (ಆಝಂಟೆಚಿಣಜಜ ರಜಿಜುಛಿಜ ಣರಿಜಡಿಟೆಣಜಟೆಜಜಟೆಣ)	ಸಂಬಂಧಪಟ್ಟ ಪ್ರಾಂತೀಯ ಸಹಕಾರ ಸಂಘಗಳ ಜಂಟಿ ನಿಬಂಧಕರ ಕಛೇರಿಯ ಕೇಂದ್ರಸ್ಥಾನಿಕ ಸಹಾಯಕರು	ಸಂಬಂಧಪಟ್ಟ ಪ್ರಾಂತೀಯ ಜಂಟಿ ನಿಬಂಧಕರು
3	ಜಿಲ್ಲೆ	ಜಿಲ್ಲಾ ಸಹಕಾರ ಸಂಘಗಳ ಉಪ ನಿಬಂಧಕರ ಕಛೇರಿ	ಕಛೇರಿಯ ಅಧೀಕ್ಷಕರು	ಸಂಬಂಧಪಟ್ಟ ಜಿಲ್ಲಾ/ ವಲಯ ಸಹಕಾರ ಸಂಘಗಳ ಉಪನಿಬಂಧಕರು	ಸಂಬಂಧಪಟ್ಟ ಪ್ರಾಂತದ ಸಹಕಾರ ಸಂಘಗಳ ಜಂಟಿ ನಿಬಂಧಕರು

ಕ್ರ.ಸಂ	ಅಡಳಿತದ ಹಂತ	ಕಛೇರಿಗಳು	ನೇಮಕ ಮಾಡಿರುವ ಸಹಾಯಕ ಸಾರ್ವಜನಿಕ ಮಾಹಿತಿ ಅಧಿಕಾರಿಯ ಪದನಾಮ	ಸಾರ್ವಜನಿಕ ಮಾಹಿತಿ ಅಧಿಕಾರಿಯ ಪದನಾಮ	ಮಾಹಿತಿ ಹಕ್ಕು ಅಧಿನಿಯಮ 2005 ರ ಪ್ರಕರಣ 19 (1) ರಡಿಯಲ್ಲಿ ನೇಮಿಸಲಾದ ಮೇಲ್ಮನವಿ ಪ್ರಾಧಿಕಾರ
4	ಉಪ-ವಿಭಾಗ	ಉಪವಿಭಾಗೀಯ/ವಲಯ ಸಹಕಾರ ಸಂಘಗಳ ಸಹಾಯಕ ನಿಬಂಧಕರ ಕಛೇರಿ	ಕಛೇರಿಯ ಅಧೀಕ್ಷಕರು	ಉಪ-ವಿಭಾಗೀಯ/ವಲಯ ಸಹಕಾರ ಸಂಘಗಳ ಸಹಾಯಕ ನಿಬಂಧಕರು	ಸಂಬಂಧಪಟ್ಟ ಜಿಲ್ಲೆಯ/ವಲಯ ಸಹಕಾರ ಸಂಘಗಳ ಉಪ ನಿಬಂಧಕರು

ಮೇಲೆ ನೇಮಕಗೊಂಡ ಎಲ್ಲಾ ಅಧಿಕಾರಿಗಳು ಮಾಹಿತಿ ಹಕ್ಕು ಕಾಯ್ದೆ 2005 ರಡಿಯಲ್ಲಿ ನಿರ್ವಹಿಸಬೇಕಾದ ಕರ್ತವ್ಯ ಮತ್ತು ಜವಾಬ್ದಾರಿಗಳನ್ನು ನಿರ್ವಹಿಸಲು ಬದ್ಧರಾಗಿರುತ್ತಾರೆ.

ಮಾಹಿತಿ ಪ್ರಸಾರಕ್ಕಾಗಿ ಇಲಾಖೆಯ ಪ್ರಕಟಣೆಗಳು :-

ಇಲಾಖೆಯು ಪ್ರತಿ ವರ್ಷ ವಾರ್ಷಿಕ ವರದಿಯನ್ನು ಹೊರತರುತ್ತಿದೆ ಹಾಗೂ ಇಲಾಖೆಯ ಜಾಲತಾಣದಲ್ಲಿ ಅಪ್‌ಲೋಡ್ ಮಾಡಲಾಗುತ್ತದೆ.

ದೂರು ನಿವಾರಣಾ ಯಾಂತ್ರಿಕ ವಿಭಾಗ:-

ಯಾವುದೇ ಸಾರ್ವಜನಿಕ ದೂರುಗಳನ್ನು ರಾಜ್ಯಮಟ್ಟದಲ್ಲಿ ಸಹಕಾರ ಸಂಘಗಳ ನಿಬಂಧಕರ ಕಛೇರಿ, ಪ್ರಾಂತೀಯ ಮಟ್ಟದಲ್ಲಿ ಸಹಕಾರ ಸಂಘಗಳ ಜಂಟಿ ನಿಬಂಧಕರು, ಜಿಲ್ಲಾ ಮಟ್ಟದಲ್ಲಿ ಸಹಕಾರ ಸಂಘಗಳ ಉಪ ನಿಬಂಧಕರು, ಉಪವಿಭಾಗೀಯ ಮಟ್ಟದಲ್ಲಿ ಸಹಕಾರ ಸಂಘಗಳ ಸಹಾಯಕ ನಿಬಂಧಕರುಗಳಿಗೆ ವಿಳಾಸ ಮಾಡಿ ಸಲ್ಲಿಸಬಹುದು.

ಈ ಕೆಳಕಂಡ ಪದನಿಮಿತ್ತ ಅಧಿಕಾರಿಗಳು ಸಾರ್ವಜನಿಕ ದೂರುಗಳನ್ನು ಸ್ವೀಕರಿಸಬಹುದು

- 1) ಸಹಕಾರ ಇಲಾಖೆಯ ಸಾರ್ವಜನಿಕ ಸಂಪರ್ಕ ಅಧಿಕಾರಿ, ಸಹಕಾರ ಸಂಘಗಳ ನಿಬಂಧಕರ ಕಛೇರಿ
- 2) ಸಹಕಾರ ಸಂಘಗಳ ಸಹಾಯಕ ನಿಬಂಧಕರು (ಆಡಳಿತ), ಸಹಕಾರ ಸಂಘಗಳ ನಿಬಂಧಕರ ಕಛೇರಿ
- 3) ಸಹಕಾರ ಸಂಘಗಳ ಜಂಟಿ ನಿಬಂಧಕರ ಕಛೇರಿಯ ಕೇಂದ್ರ ಸ್ಥಾನಿಕ ಸಹಾಯಕರು
- 4) ಸಹಕಾರ ಸಂಘಗಳ ಉಪ ನಿಬಂಧಕರ ಕಛೇರಿಯ ಅಧೀಕ್ಷಕರು
- 5) ಸಹಕಾರ ಸಂಘಗಳ ಸಹಾಯಕ ನಿಬಂಧಕರ ಕಛೇರಿಯ ಅಧೀಕ್ಷಕರು

ಸಹಾಯವಾಣಿ:-

ಅಂಚೆ ವಿಳಾಸ:

ಸಹಕಾರ ಸಂಘಗಳ ನಿಬಂಧಕರು,

ಕರ್ನಾಟಕ ರಾಜ್ಯ,

ನಂ.1, ಆಲಿ ಆಸ್ಕರ್ ರಸ್ತೆ,

ಬೆಂಗಳೂರು-560 052.

ಕೇಂದ್ರ ಕಛೇರಿಯ ಅಧಿಕಾರಿಗಳ ಸಂಪರ್ಕಿಸುವ ದೂರವಾಣಿ ಸಂಖ್ಯೆ ಮತ್ತು ಇ-ಮೇಲ್ ವಿಳಾಸ:-

ಕ್ರ.ಸಂ	ವಿಳಾಸ	ದೂರವಾಣಿ ಸಂಖ್ಯೆ	ಇ-ಮೇಲ್ ವಿಳಾಸ
1	ಸಹಕಾರ ಸಂಘಗಳ ನಿಬಂಧಕರು, ಕರ್ನಾಟಕ ರಾಜ್ಯ, ಬೆಂಗಳೂರು	080- 22252036	rca-ka@nic.in
2	ಸಹಕಾರ ಸಂಘಗಳ ಅಪರ ನಿಬಂಧಕರು, (ಪತ್ರ)	080- 22256146	addrca-credit-ka@nic.in
3	ಸಹಕಾರ ಸಂಘಗಳ ಅಪರ ನಿಬಂಧಕರು, (ವಸತಿ ಮತ್ತು ಇತರೆ)	080- 22261873	addrca-im-ka@nic.in
4	ಸಹಕಾರ ಸಂಘಗಳ ಅಪರ ನಿಬಂಧಕರು, (ಬಳಕೆ ಮತ್ತು ಮಾರಾಟ)	080- 22261875	addrca-cm-ka@nic.in
5	ಸಹಕಾರ ಸಂಘಗಳ ಅಪರ ನಿಬಂಧಕರು, (ಕೈಗಾರಿಕೆ ಮತ್ತು ಹೈನುಗಾರಿಕೆ)	080- 22355284	addrca-indl-ka@nic.in
6	ಸಹಕಾರ ಸಂಘಗಳ ಜಂಟಿ ನಿಬಂಧಕರು, (ಆಡಳಿತ ಮತ್ತು ಅಭಿವೃದ್ಧಿ)	080 - 22269199	jrcs-adm-ka@nic.in
7	ಸಹಕಾರ ಸಂಘಗಳ ಜಂಟಿ ನಿಬಂಧಕರು, (ಕಾನೂನು ಕೋಶ)	080 - 22268436	jrcs-legal-ka@nic.in
8	ಸಹಕಾರ ಸಂಘಗಳ ಜಂಟಿ ನಿಬಂಧಕರು, (ಪಟ್ಟಣ ಬ್ಯಾಂಕುಗಳ ವಿಭಾಗ)	080 - 22202677	jrcs-ubc-ka@nic.in
9	ಸಹಕಾರ ಸಂಘಗಳ ಜಂಟಿ ನಿಬಂಧಕರು, (ಐ.ಸಿ.ಡಿ.ಪಿ.)	080 - 22261216	jrcs-icdp-ka@nic.in
10	ಸಹಕಾರ ಸಂಘಗಳ ನಿಬಂಧಕರ ಪತ್ರಾಂಕಿತ ಸಹಾಯಕರು	080 - 22352952	ga-rca-ka@nic.in
11	ಸಹಕಾರ ಸಂಘಗಳ ಉಪ ನಿಬಂಧಕರು (ತನಿಖಾಡಳಿ)	080 - 22353667	drca-squad-ka@nic.in
12	ಸಹಕಾರ ಸಂಘಗಳ ಜಂಟಿ ನಿಬಂಧಕರು, ಬೆಂಗಳೂರು ಪ್ರಾಂತ	080 - 26612911	jrcs-bng-ka@nic.in
13	ಸಹಕಾರ ಸಂಘಗಳ ಜಂಟಿ ನಿಬಂಧಕರು, ಮೈಸೂರು ಪ್ರಾಂತ	0821 - 2520823	jrcs-mysore-ka@nic.in
14	ಸಹಕಾರ ಸಂಘಗಳ ಜಂಟಿ ನಿಬಂಧಕರು, ಬೆಳಗಾಂ ಪ್ರಾಂತ	0831 - 2489760	jrcs-belgaum-ka@nic.in
15	ಸಹಕಾರ ಸಂಘಗಳ ಜಂಟಿ ನಿಬಂಧಕರು, ಗುಲ್ಬರ್ಗಾ ಪ್ರಾಂತ	08532 - 221753	jrcs-gulbarga-ka@nic.in
